

# CHINCHE DE BRONCE DEL EUCALIPTO

*Thaumastocoris peregrinus*

## HOSPEDANTES



**FAMILIA**  
Myrtaceae

**GÉNERO**  
*Eucalyptus* spp.

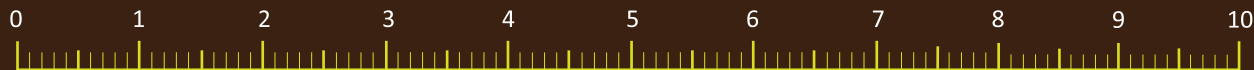
**NOMBRE COMÚN**  
Eucalipto

2 - 4 MM

**ADULTO**



Fotografía: Adulto y ninfas / Juan M. Vanegas-Rico



## DETALLES MORFOLÓGICOS QUE IDENTIFICAN A LA ESPECIE

PRESENTES TODO EL AÑO,  
GENERACIONES TRASLAPADAS



**Huevos:** Son de color negro, ovals con una depresión bien definida en el dorso, el tamaño promedio es de 0.5 mm de largo y 0.2 mm de ancho.



**Ninfas:** Las ninfas son color naranja, con manchas negras en el tórax y en el primer segmento abdominal.

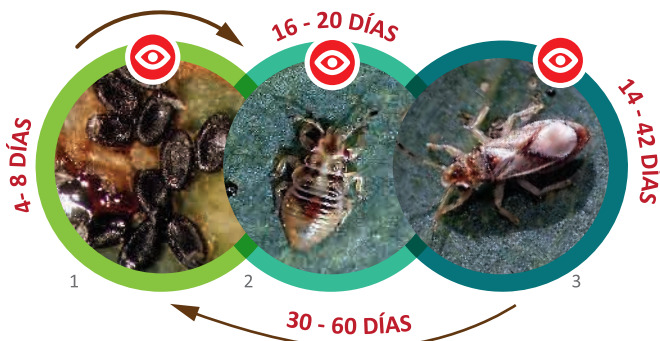


**Adultos:** Pequeños de 2 a 4 mm, cuerpo aplanado, café claro con áreas sombreadas más oscuras.

## CICLO BIOLÓGICO

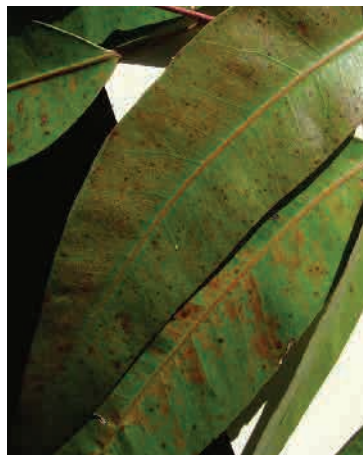


**CICLO DE VIDA:**  
30 - 60 DÍAS  
VARIAS  
GENERACIONES  
AL AÑO



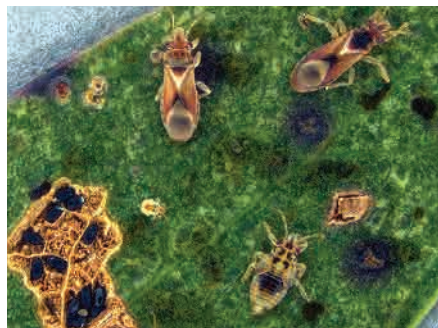
Fotografías: 1) Dr Raffaele Sasso, ENEA (IT), 2) Copyright © 2018 Alex Bairstow, 3) <https://alchetron.com/Thaumastocoris-peregrinus>

Crédito: [www.flickr.com/photos/majik/4946572479](http://www.flickr.com/photos/majik/4946572479)



DAÑOS EN EL HOSPEDANTE

DAÑOS CAUSADOS AL HOSPEDANTE



GENERACIONES TRASLAPADAS EN HOJA

Crédito: New Zealand Farm Forestry Assoc.